



ГБПОУ НСО "Новосибирский центр профессионального обучения №2 им. Героя России Ю.М.Наумова"

г. Новосибирск



Дата создания образовательной организации: 1947 год.
Образовательная деятельность осуществляется на
основании лицензии.



Добро
пожаловать

В ЦЕНТР





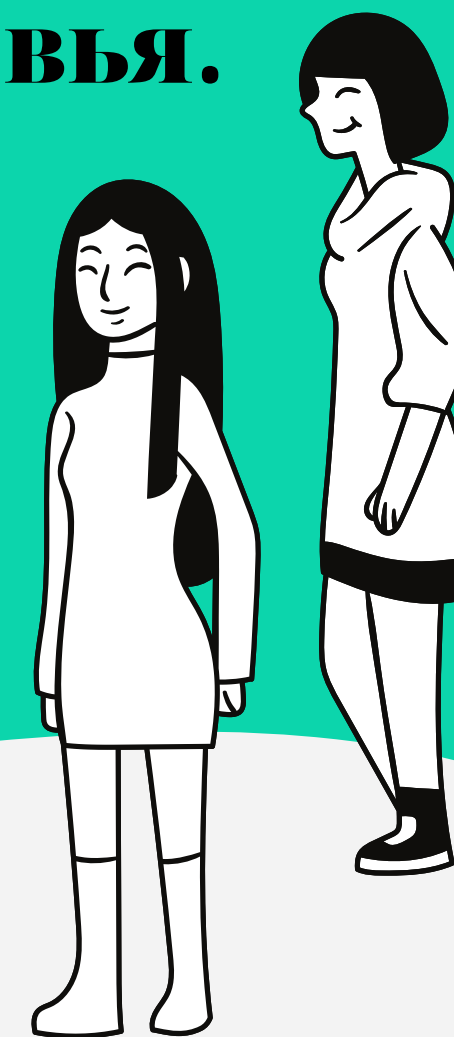
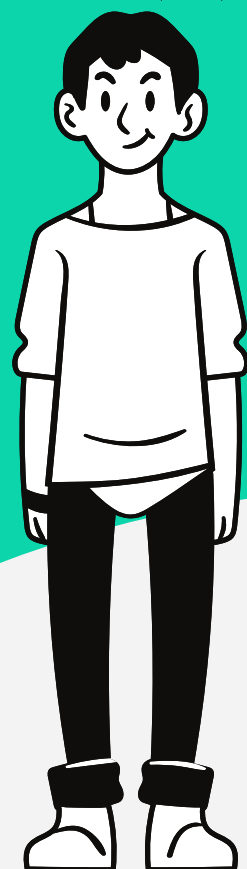
Коллектив центра

Организация
обучающего
процесса

Учебную деятельность, профессиональную подготовку и воспитательную работу с обучающимися осуществляют грамотные, квалифицированные специалисты, опытные педагоги, мастера производственного обучения и воспитатели общежития.

Образовательное учреждение осуществляет обучение выпускников 9 классов, специальной (коррекционной) общеобразовательной школы VIII вида по образовательным программам профессионального обучения, адаптированным для лиц с ограниченными возможностями здоровья.

Срок обучения 1 год 10 месяцев.

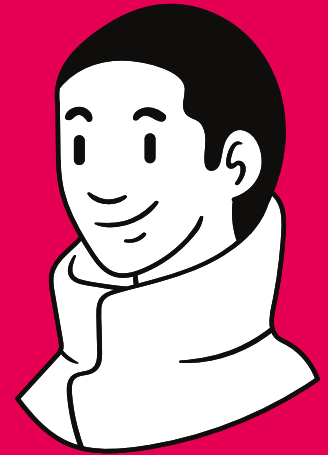


ПРОФЕССИИ:



Плотник

**Столяр
строительный**



Швея

Каменщик



**Рабочий
зелёного
хозяйства**

**Штукатур,
маляр**







Участие в чемпионатах профессионального мастерства

АБИЛИМПИКС

Международное некоммерческое движение целью которого является развитие в Российской Федерации системы конкурсов профессионального мастерства для людей с инвалидностью и ограниченными возможностями здоровья.

Победители Регионального чемпионата «Абилимпикс»

Ежегодно обучающиеся побеждают и становятся призёрами в Региональных отборочных этапах чемпионата профессионального мастерства «Абилимпикс» в компетенциях «кирпичная кладка», «малярное дело», «портной». Неоднократно победители отборочных этапов принимали участие в Национальных чемпионатах «Абилимпикс», которые проводились в Москве.





Компетенция "киршичная кладка"



Компетенция "швея"





Компетенция "малярное дело"



Организация досуговой деятельности



ДОСУГ

Для обучающихся созданы условия для развития творческих способностей, самостоятельности и социализации. На базе центра, учебно-производственных мастерских, спортивном зале действуют творческие объединения, кружки проектной деятельности профессиональной направленности, спортивные секции.

На базе общежития действуют кружки по интересам.



Лауреаты фестивалей "Мы талантливы", "Fest все могу", победители творческих конкурсов и социальных проектов



кружок "Деревообработчик"

(руководитель Ефременко С.Н.)



Кружок "Рукодельница"

(руководители Любимцева Е.А., Коломьцева Е.В.)



ИЗОСТУДИЯ "Взгляд" (руководитель Филишова М.Н.)



● ● ●

Група "Ритм"

(руководитель Степанова Н.М.)



Кружок "Умелые руки" (общеежитие)







Экскурсии







Спортивная жизнь центра

Победители

и призёры Региональных этапов

Всероссийской Спартакиады «Специальная

Олимпиада России»







Стипендиальное обеспечение, питание, проживание обучающихся



Социальная поддержка

Стипендии:

Обучающимся назначаются и выплачиваются стипендии:

1. Государственная академическая стипендия в размере **623 рубля**;
2. Государственная социальная стипендия в размере **900 рублей**.

Бесплатное питание:

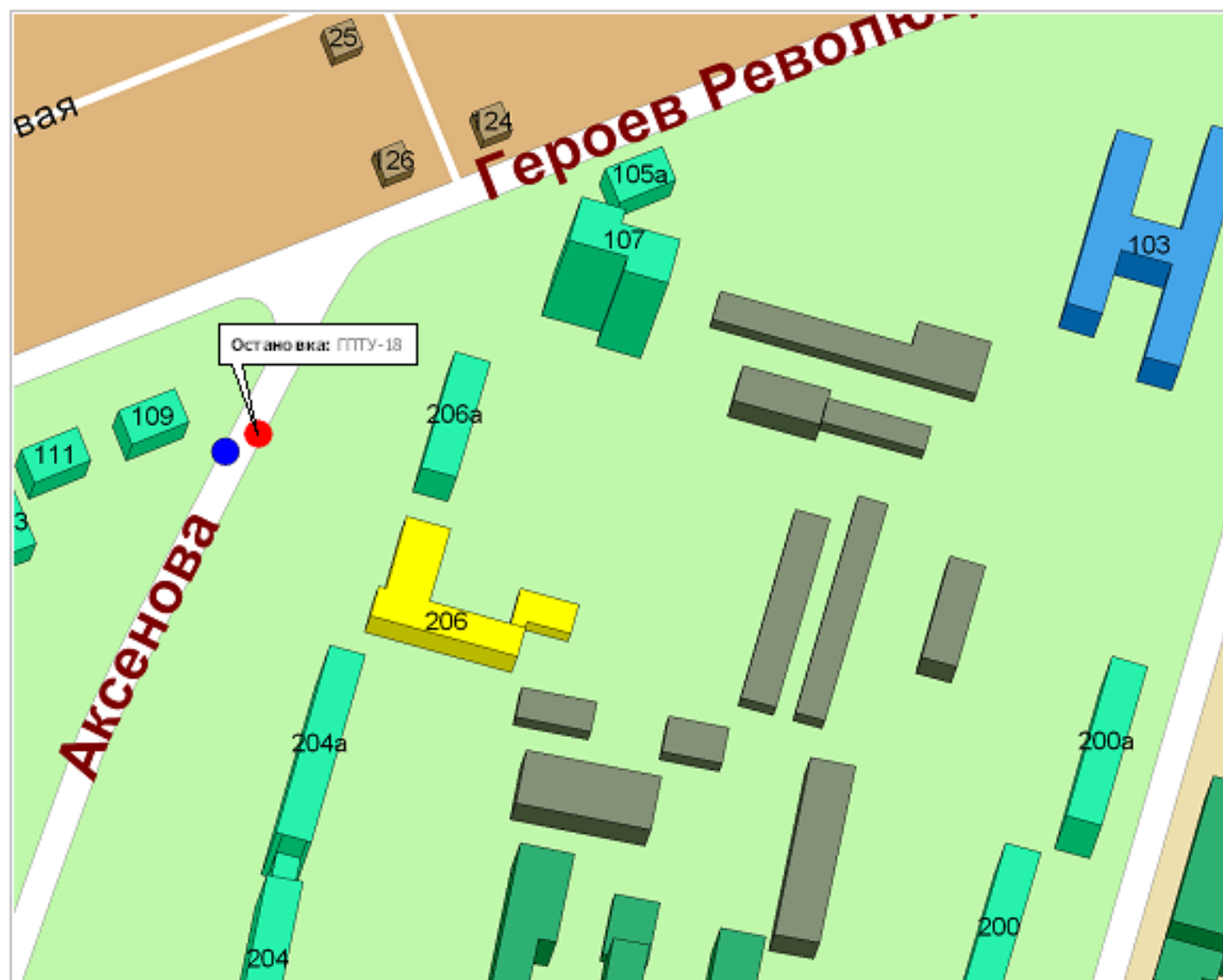
1. Обучающиеся обеспечиваются бесплатным двухразовым питанием (завтрак, обед).
2. В период прохождения учебной и производственной практики в организациях вне места обучения обучающимся выплачиваются денежные средства на питание.

Условия питания:

Для обучающихся организовано бесплатное горячее питание в столовой центра и в столовой общежития.

Проживание:

Нуждающимся предоставляется место в общежитии.
Проживание бесплатное.



Местонахождение образовательной организации:

**630030, г. Новосибирск, Первомайский район,
ул. Первомайская, 206**

Проезд:

**Автобус № 50,68 - остановка "ГПТУ-18"
маршрутное такси 322, 21, 307, 317, 338 -
остановка "Техникум"
остановка электропоездов "Новогодняя"**

Информация о режиме и графике работы образовательной организации:

Понедельник - Пятница с 8:30 до 17:00

Суббота, воскресенье - выходной

Контактная информация:

8(383) 338-39-02 - приемная, учебная часть

8(383) 338-36-75 - директор Пестунов Владимир Александрович

8(383)338-31-70 - бухгалтерия

8(383)338-35-51 общежитие

Email: ncpo2@yandex.ru



• • •

**Спасибо за
внимание.
Новосибирский
центр
профессионального
обучения № 2 им.
Героя России
Ю.М.Наумова ждёт
вас!**

